

# Sensor EDA 소개서

2015.12.03  
오픈에스지





## Table of Contents

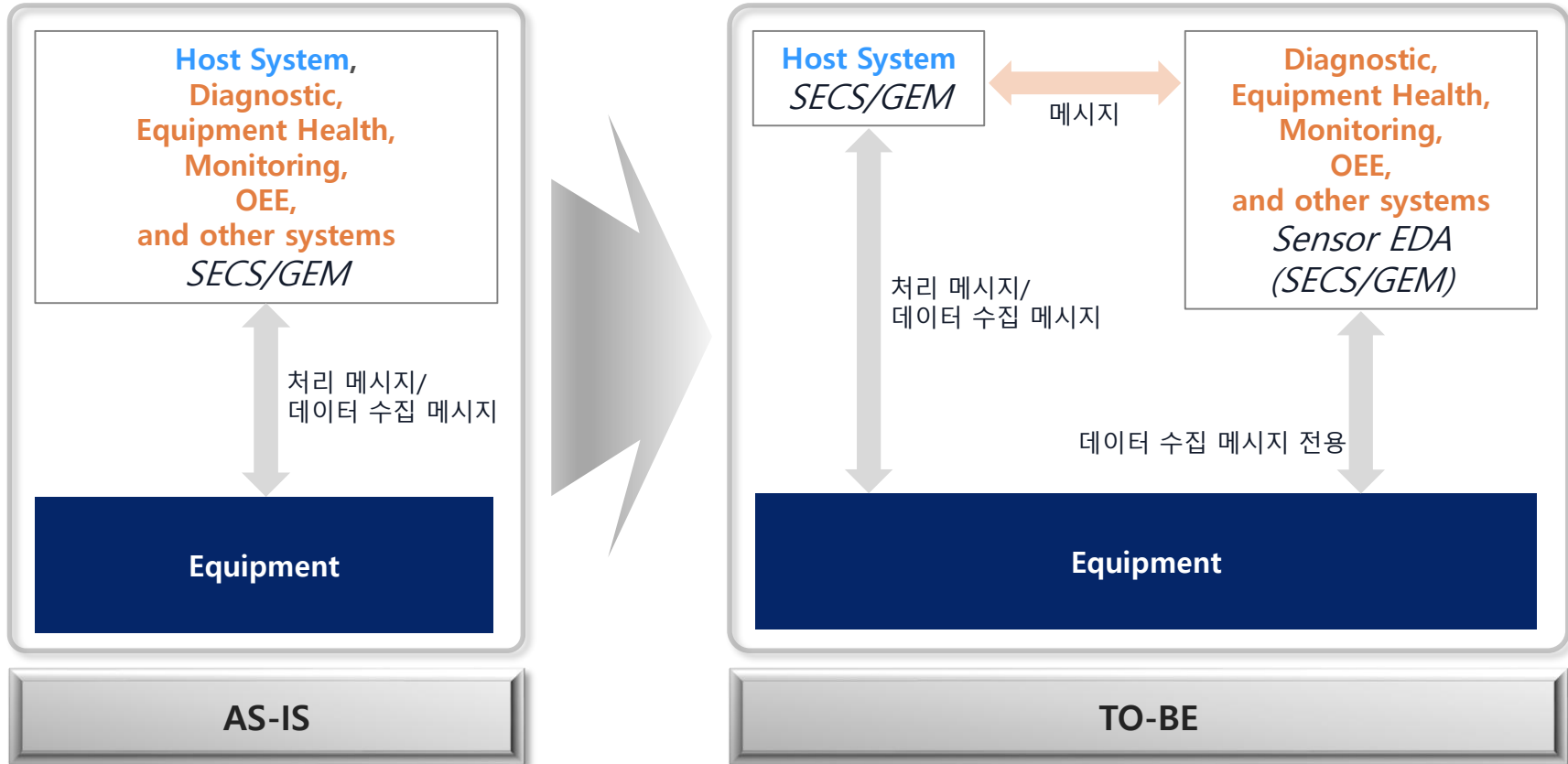
---

### **I. 시스템 개요**

- 1. 배경**
- 2. 범위**
- 3. 기대 효과**
- 4. 특징점**

### **II. 시스템 구성**

- 설비 제어 소프트웨어 수정 없이 품질 센서 데이터를 수집하기 위해 안정적이고 유연한 Sensor EDA 시스템을 구축함.

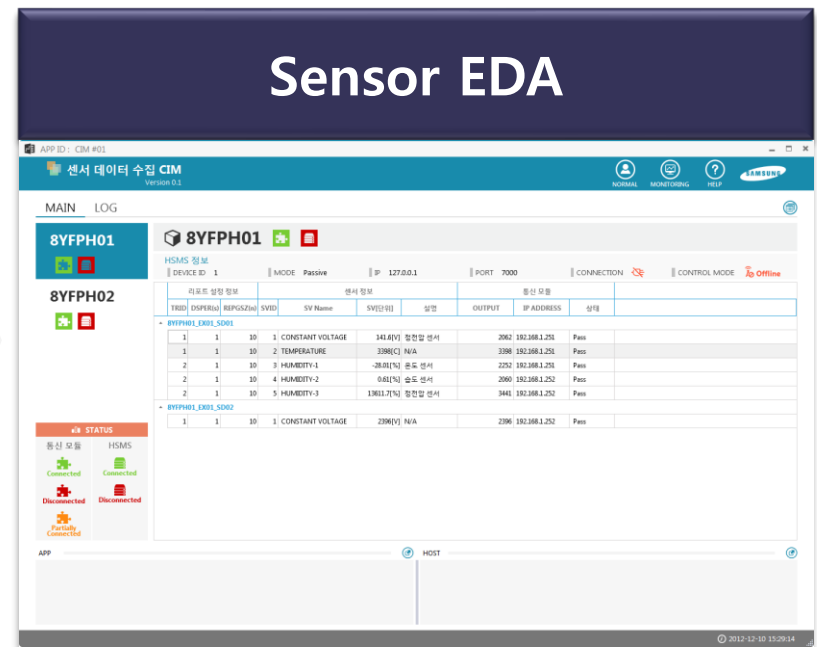


## Sensor EDA

- Sensor 데이터 수집 하여 FDC로 보고
- 센서 및 Field-bus 상태를 모니터링
- 다양한 Field-bus 통신 프로토콜 지원
- 환경 설정 및 파라미터 변경에 대한 Reload 지원

## Sensor EDA Manager

- Sensor EDA 상태 모니터링 및 원격 설정
- Sensor EDA 및 Field-bus 상태 모니터링
- 사용자 권한에 따른 Sensor EDA 관리 기능





고속 · 대용량  
데이터 수집

## Sensor EDA System

다양한 Field-bus  
통신 프로토콜 지원

- 1 실시간 데이터 수집으로 품질 센서 상태 파악
- 2 다양한 Field-bus 통신 프로토콜 지원으로 Sensor 추가에 따른 비용 부담 최소화
- 3 설비 소프트웨어 변경 및 투자 불필요 → 설비 안정화
- 4 수집 데이터 및 로그 활용 용이 →
  - 데이터 변화에 대한 장애 예측
  - 장비 데이터 분석 활용



## 다양한 Field-Bus 지원

Modbus

CC-Link

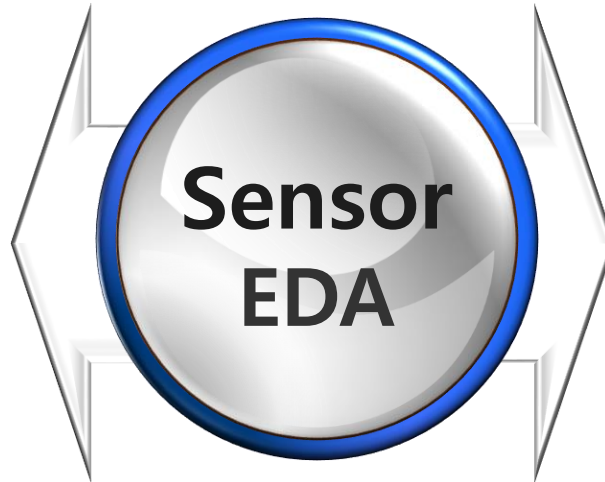
Device-Net

Ethernet/IP

## 고속/대용량 데이터 처리

HSMS기반 대용량 데이터 전송

Realtime 데이터 수집



## 모니터링

Sensor EDA 원격 모니터링

Field-bus 및 Sensor 모니터링

Sensor EDA 원격 설정 관리

## 다양한 Protocol 지원

SOAP, Tib/Rv

HSMS




## Table of Contents

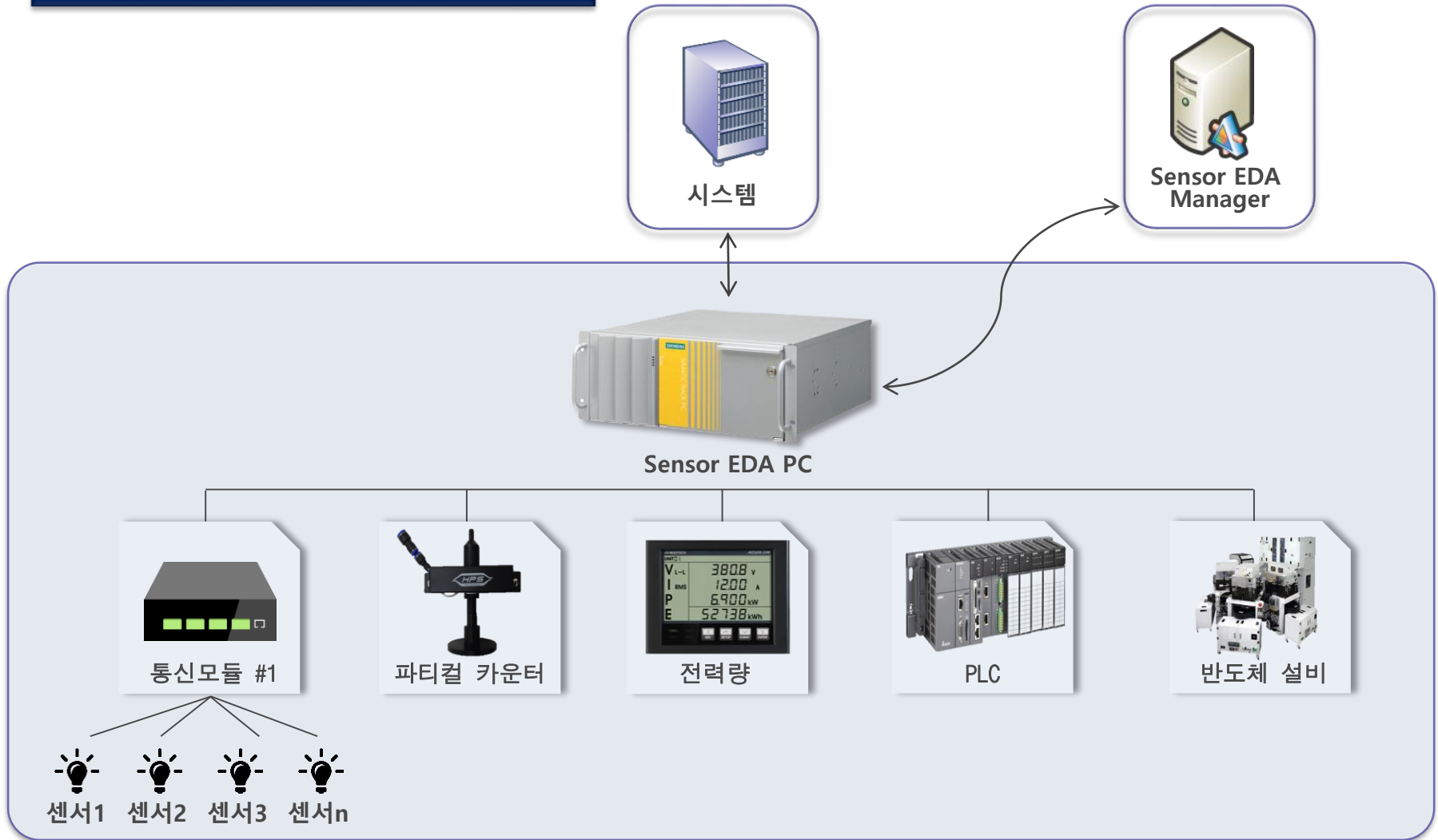
---

### I. 시스템 개요

### II. 시스템 구성

1. 시스템 구성도
  2. 시스템 기능
  3. 시스템 사양
- 

## 전체 시스템 구성도







### Sensor EDA

- 다양한 Field-bus(Modbus, PLC, 파티컬 카운터, DeviceNet, EtherNet/IP) 지원
- 다양한 Sensor Type 지원(정전압 센션, 온습도 센서 등)
- 수용 할 수 있는 최대 센서 수 : 1,200 points (Modbus SH SDAS-4AD기준)
- Sensor Scan 최소 Interval : 10 millisecond(Modbus TCP 기준)

### Sensor EDA Manager

- Sensor 상태 및 Field-bus 통신 모듈 모니터링
- Sensor EDA 모니터링
- Sensor EDA Remote setting



### Sensor EDA Manager 사양

OS	Windows 2008 R2
Model	HP ProLiant DL380pG8
CPU	Xeon 2.0Ghz 2P/12C
Memory	32GB
HDD	300GB SAS 10K 6개



### Sensor EDA 사양

OS	Window7 Pro 32-bit KOR
Model	SIEMENS IPC 547D (6AG4104-2CH01-2XX0)
CPU	Intel i5
Memory	4GB
HDD	128GB SSD 1개, 1TB HDD 1개





감사합니다.

